



Hochgeschwindigkeits-Startlochbohren von Sodick

- Vereinfachung der Bedienung und Einrichtung
- Führungsschienen 0,8 mm
- Elektrodenröhren 20 Stk. 0,8 mm
- Spritzschutz
- Werkstückfixierungen

Technische Spezifikationen

X-/Y-/Z-Achsen Verfahrswege (mm)	200 x 300 x 300
W-Achse (Schnittachse in mm)	250
Tischmaße (B x T, mm)	250 x 350
Max. Werkstückmessungen (mm)	250 x 350 x 300
Max. Werkstückgewicht (kg)	100
Elektroden Durchmesser (mm)	0.25 ~ 3.0
Elektrodenführung zur Tischoberfläche (mm)	50 ~ 300
Maschinenabmessungen (B x T x H)	890 x 870 x 2015
Maschinengewicht (kg)	550

Dielektrikumbehälter

Außenabmessungen Dielektrikumbehälter (B x T x H, mm)	-
Dielektrikum	Wasser
Fassungsvermögen Dielektrikum (l)	20
Filter	Austauschbarer Schwammfilter

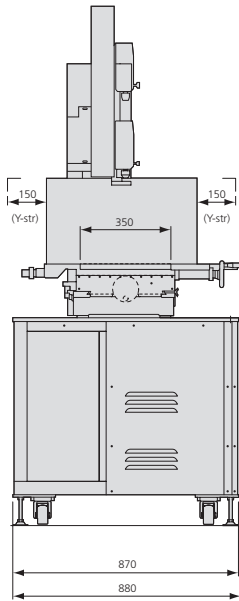
Optionen

Bearbeitung hoher Säulen (100/200mm)
30-Ampere Booster für Elektroden Durchmesser bis zu 6,0 mm
Z-Achse digital
Spülblock
Führungsschienen 0,3 ~ 3,0 mm Durchmesser (in 0,1 mm Schritten)
Führungsschienen (Langversion) 0,3 ~ 3,0 mm Durchmesser (in 0,1 mm Schritten)
100 Liter Dielektrikumtank
Elektrodenröhre 0,3 ~ 3,0 mm Durchmesser

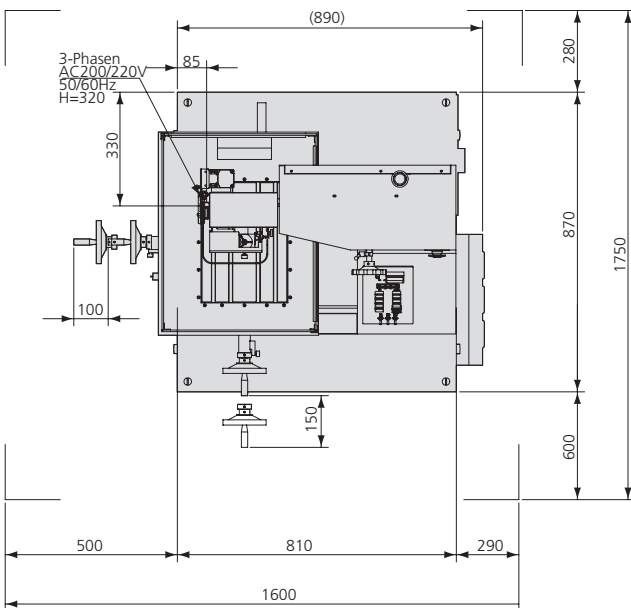
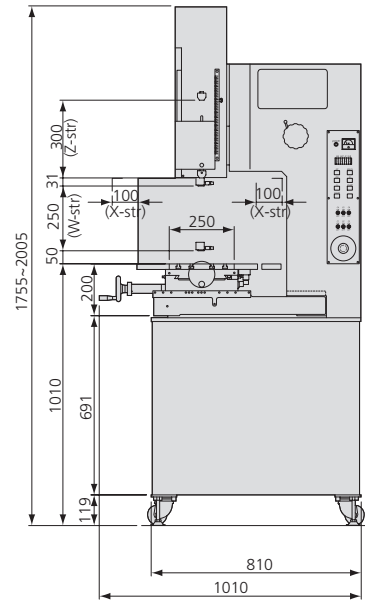
K1C



Seitenansicht



Vorderansicht



Draufsicht

Sodick

create your future

Sodick Deutschland GmbH

Technologiezentrum Düsseldorf
Mündelheimer Weg 57
D - 40472 Düsseldorf

Tel. +49 (0) 211 422 608-0
Fax +49 (0) 211 422 608-21

Technologiezentrum Triptis
Im Bresselsholze 5
D - 07819 Triptis

Sodick Kontakt

email info@sodick.de
online www.sodick.de