

HS 650L



Linearmotorgetriebenes Hochgeschwindigkeitsbearbeitungszentrum

- 3-Achsen-Linearmotorantrieb
- Spindeltemperaturüberwachung
- Linearmotor-Temperaturüberwachung
- Halbtrockenes Kühlmittelsystem
- Kühloption auf Ölbasis
- ATC 16 Werkzeuge
- Bettspülung
- Automatisches Schmiersystem
- Automatische Selbstabschaltung
- Arbeitslicht
- 30 GB Festplatte
- Hochgeschwindigkeits-Hochpräzisionsfunktion (SEPT II - Sodick Enhanced Precision Technology)
- Makrofunktion
- Programm-Speichergröße 30MB
- Netzwerkschnittstelle
- Touch-Sensor ASSY (BIG) (Werkstückpositionierungsfunktion)
- Dunstabzugssystem (AMANO)
- Kontaktfreies automatisches Werkzeuglängen-Messsystem - BLUM
- Reinigungspistole
- Werkzeugreinigungssystem

Technische Spezifikationen

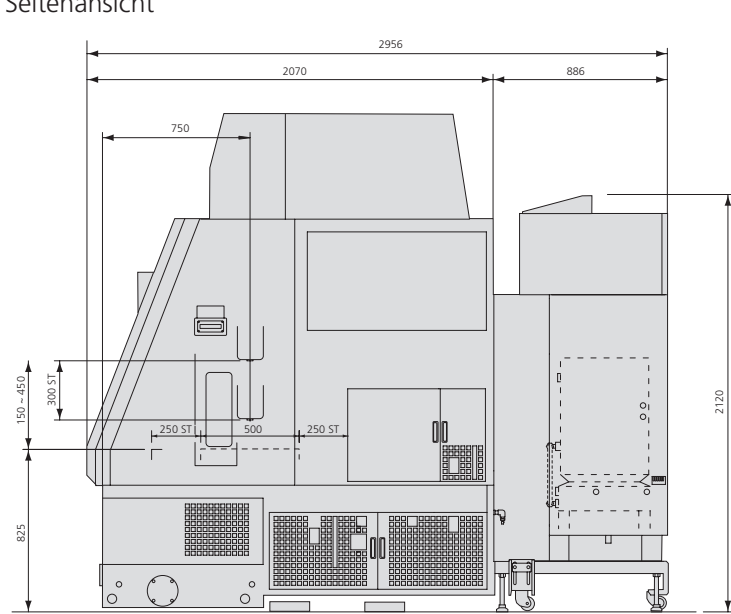
X-/Y-/Z-Achsen Verfahrwege (mm)	620 x 500 x 300
Tischmaße (B x T, mm)	750 x 500
Maximale Nutzlast auf dem Tisch (kg)	120
Spindelgeschwindigkeit (min ⁻¹)	6000 ~ 40000
Max. Beschleunigung (X-/Y-/Z-Achse)	>1
Eilganggeschwindigkeit (m/min)	36
Maximaler Werkzeugdurchmesser (mm)	ø 6
Maschinenabmessungen (B x T x H)	1825 x 2956 x 2540
Maschineneinbaugröße (B x T, mm)	3050 x 4300
Maschinengewicht (kg)	7200
Werkzeugaufnahmekapazität	16

Optionen

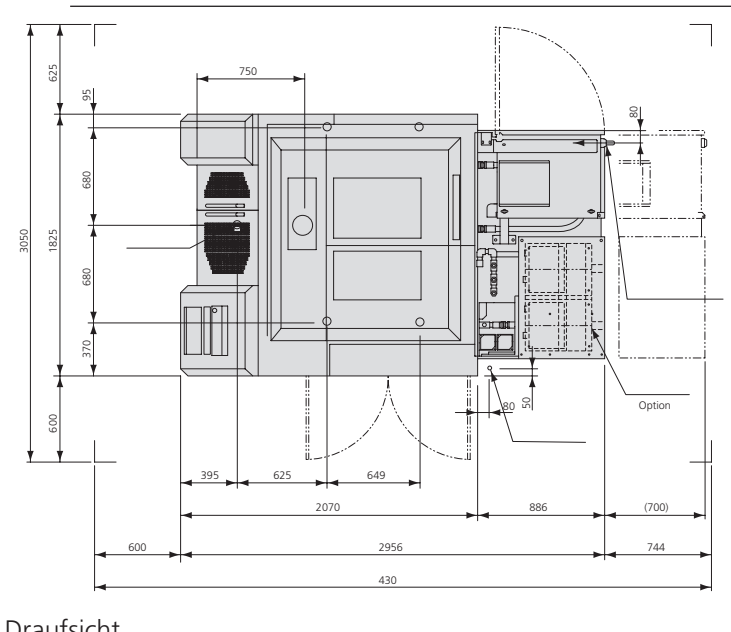
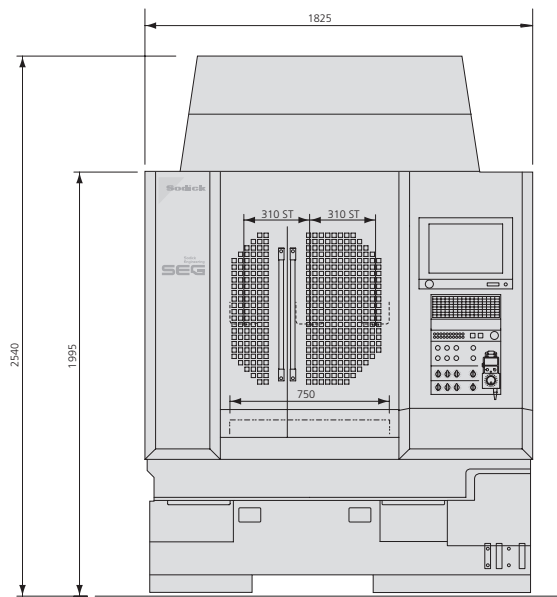
- Werkstückwechsler AWC 30/AWC 60
- Werkzeugwechsler ATC 45
- Werkzeugaufnahme E32



Seitenansicht



Vorderansicht



Draufsicht

Sodick

create your future

Sodick Deutschland GmbH

Technologiezentrum Düsseldorf
Mündelheimer Weg 57
D - 40472 Düsseldorf

Tel. +49 (0) 211 422 608-0
Fax +49 (0) 211 422 608-21

Technologiezentrum Triptis
Im Bresselsholze 5
D - 07819 Triptis

Sodick Kontakt

email info@sodick.de
online www.sodick.de