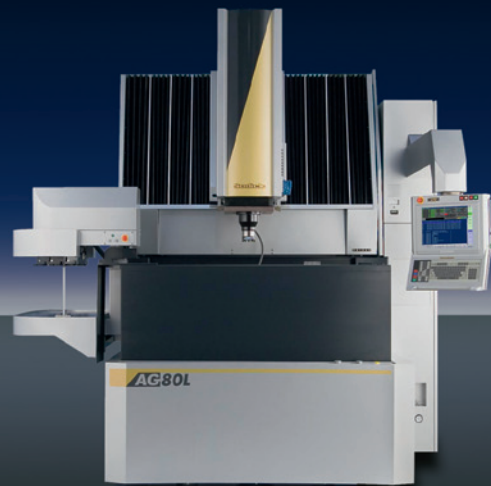


AG80L



non-CE-Variante

Die fünfte Generation der linearen Funkenerosionstechnologie

- 10 Jahre Garantie auf Positioniergenauigkeit
- Linearmotor (X-/Y-/Z-Achse)
- Absolute Linearglasmaßstäbe (X-/Y-/Z-Achse)
- Keramikkomponenten
- Linearmotorkühleinheit
- Dielektrikumkühleinheit
- SVC-Schaltkreis
- "SGF2" Nano-Verschleiß-Einheit
- TMM3-Stromgenerator
- Vereinfachung der Bedienung und Einrichtung
- NC-Bedieneinheit
- Fernbedienung
- LN Professional Software zur Einstellungsoptimierung
- „Intelligent Q³vic“ EDM
- Dreiseitig absenkbarer Arbeitsbehälter
- 15" TFT-Flachbildschirm
- Netzwerkschnittstelle
- USB-Schnittstelle
- Summierender Betriebsstundenzähler
- Arbeitslicht

Technische Spezifikationen

X-/Y-/Z-Achsen Verfahrenwege (mm)	850 x 520 x 420
Keramiktischmaße (mm)	1100 x 700
Innenabmessungen Arbeitsbehälter (B x T, mm)	1400 x 950 x 500
Dielektrikum-Flüssigkeitslevel (min ~ max, mm)	150 ~ 450
Max. Werkstückgewicht (kg)	3000
Max. Elektrodengewicht (kg)	100
Abstand Boden – Tisch (mm)	840
Maschinenabmessungen (B x T x H, inklusive Stromversorgung und Dielektrikumbehälter)	2060 x 3195 x 2900
Schrittauflösung (mm)	0.0001
Maschinengewicht (kg)	9000
Gesteuerte Achsen	4
Luftdruck (Automatisches Spannfutter, MPa)	0.65

Dielektrikumbehälter

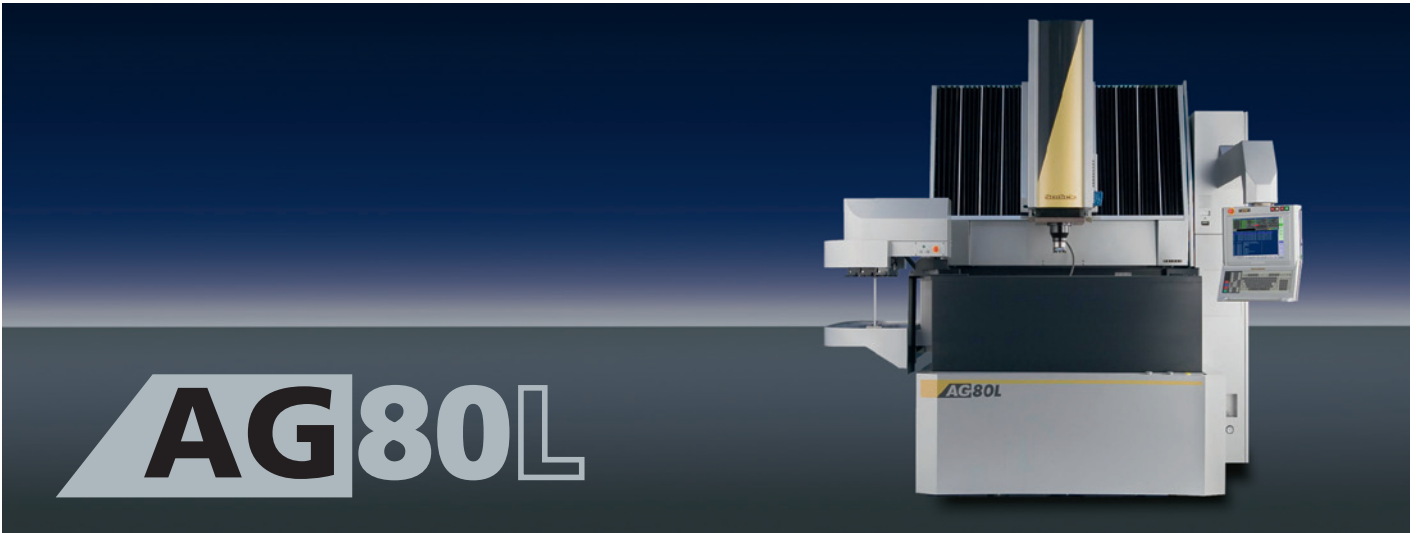
Dielektrikum	Öl
Fassungsvermögen Dielektrikum (l)	835
Filter	Wechselbarer Papierfilter (MF-2400)

C-Achse (optional)

Auflösung	0.001°
Spindelgeschwindigkeit (min ~ max U/min, kontinuierlich)	2 ~ 20

Optionen

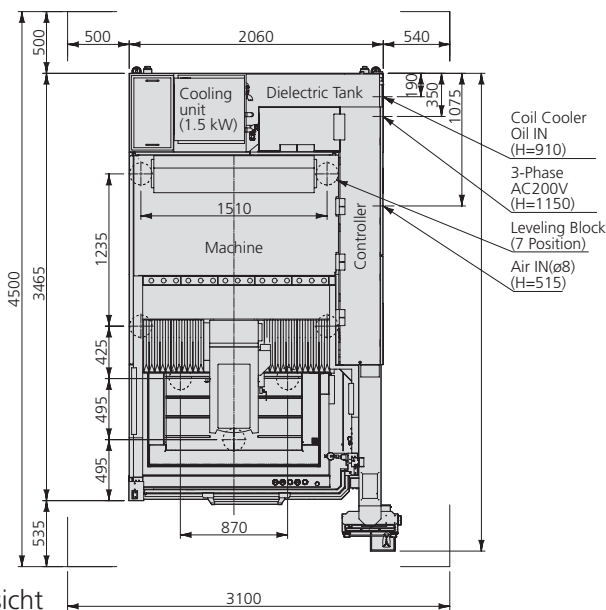
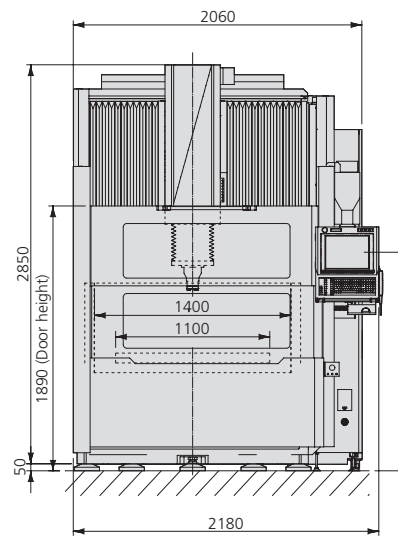
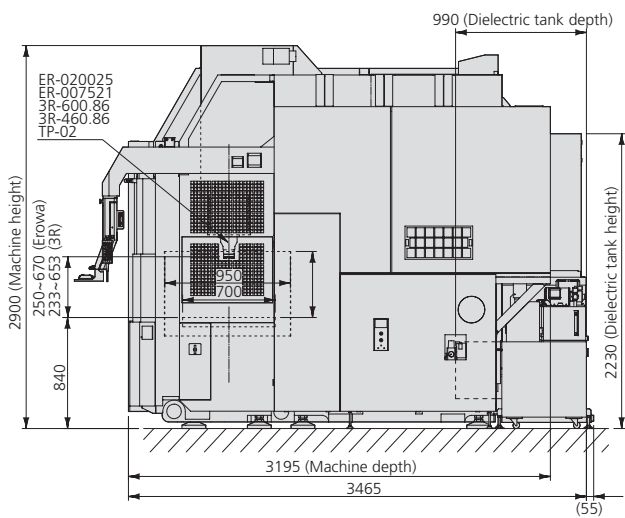
Oszilloskop	Hochpräzisions-Rotationskopf (C-Achse)
Unterbrechungsfreie Stromversorgung (USV)	Elektrodenwechsler Shuttle ATC
STP-Schaltkreis (für Hartmetallschnitt)	Automatischer Werkzeugwechsler (ATC)
40a-Booster	Automationssystem: Werkstückwechsler, Elektrodenwechsler und Roboter
80a-Booster	8-Achsen gleichzeitig steuerbar (Fabrikoption)
120a-Booster	Wunschfarbe
Linkshänder-CNC-Spezifikation (Fabrikoption)	Erweiterte Arbeitshöhe (Fabrikoption)



non-CE-Variante

Seitenansicht

Vorderansicht



Draufsicht

· Alle CE-gerechte Maschinen haben einen externen Transformator in der Größe von ca. 650 x 460 x 540 mm

Sodick

create your future

Sodick Deutschland GmbH

Technologiezentrum Düsseldorf
Mündelheimer Weg 57
D - 40472 Düsseldorf

Tel. +49 (0) 211 422 608-0
Fax +49 (0) 211 422 608-21

Technologiezentrum Triptis
Im Bresselholze 5
D - 07819 Triptis

Sodick Kontakt

email info@sodick.de
online www.sodick.de